



Proportionale Zuordnungen mit dem Dreisatz berechnen

Was bedeutet proportional?

Ändern sich Größen mit demselben Faktor, so sind sie proportional.
Man spricht auch von einem linearen Zusammenhang (siehe Grafik)
(*Verdoppelt sich die eine Größe, so verdoppelt sich auch die andere,
verdreifacht sich die eine, so verdreifacht sich auch die andere*)

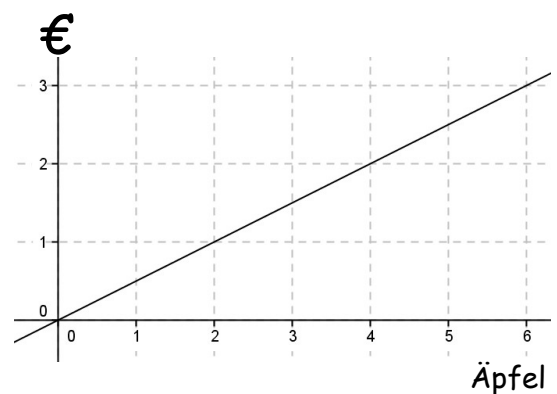
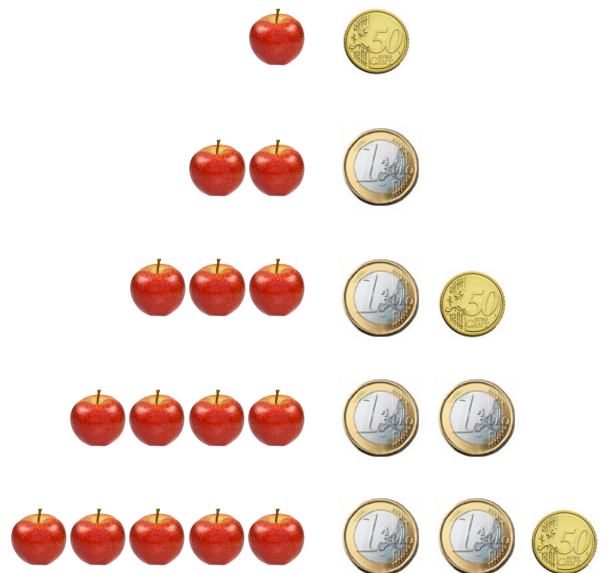
Beispiel:

Lara kauft 10 Äpfel für 5€.
Wie viel kosten 7 Äpfel?

Äpfel	€
10	5,00
1	0,50
7	3,50

Diagramm zur Dreisatzlösung:
- Von 10 Äpfeln zu 1 Apfel: $\div 10$
- Von 1 Apfel zu 7 Äpfeln: $\cdot 7$
- Von 5,00 € zu 0,50 €: $\div 10$
- Von 0,50 € zu 3,50 €: $\cdot 7$

7 Äpfel kosten 3,50€.



Regel:

Wird die eine Größe mit einer Zahl multipliziert, so auch die andere Größe!